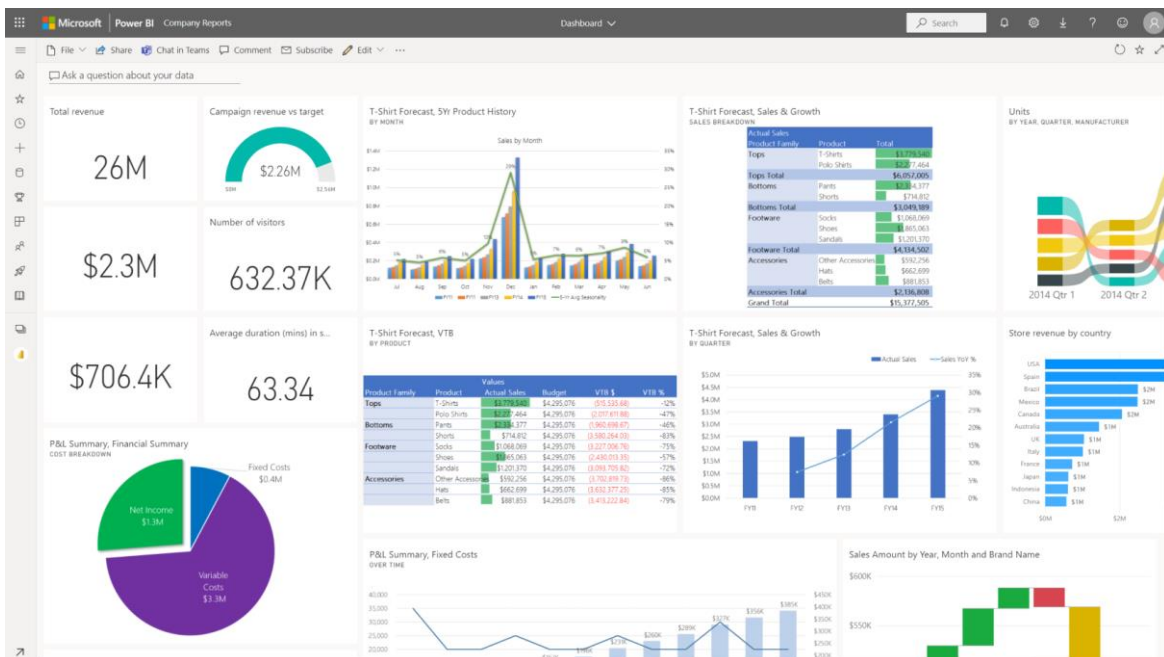




CURSO TELEPRESENCIAL MICROSOFT POWER BI



CURSO **POWER BI**

CARACTERÍSTICAS PRINCIPALES DEL CURSO.



<p>DESTINATARIOS</p>	<ul style="list-style-type: none"> * Departamento Comercial y Ventas * Departamento financiero * Responsables de sistemas de gestión * Responsables de área * Directores regionales * Profesionales con nivel medio de EXCEL.
<p>OBJETIVOS</p>	<ul style="list-style-type: none"> * Dar a conocer las utilidades de la herramienta e introducir al alumnado en el manejo de la misma. * Generar informes actualizados * Diseñar cuadros de mando interactivos y atractivos para el usuario final. * Transformar datos no normalizados de forma automática. * Diseñar el modelado de datos adecuado (relación de varias tablas). * Generar medidas y columnas calculadas. * Acercarse al lenguaje DAX
<p>METODOLOGÍA</p>	<ul style="list-style-type: none"> * TELEPRESENCIAL: Cada alumno debe disponer de ordenador con conexión estable a internet * Los alumnos intervienen activamente * No es necesaria la instalación de ningún software. * Curso totalmente práctico y amigable para uso eficaz de diferentes tipos de destinatarios. Partimos de cero.
<p>CLASES TELEPRESENCIALES</p>	<ul style="list-style-type: none"> * Clases telepresenciales a través de nuestra plataforma. En riguroso directo. Se interviene e interactúa como si fuese un aula presencial. * Grupos muy reducidos.

CURSO **POWER BI**

METODOLOGÍA, FECHAS DE INICIO Y FIN Y MATERIAL NECESARIO.



VENTAJAS

- * Seguimiento personalizado para cada alumno.
- * Máximo 10 alumnos por grupo
- * 100% CASOS PRÁCTICOS REALES
- * Nuestro programa asegura la correcta comprensión de la materia
- * Distintas técnicas para obtener los cuadros de mando interactivos deseados.

DURACIÓN Y HORARIO

- * 4 clases de 3 horas cada una de ellas.
- * **Horario** → De 17:00 a 20:00 horas.
- * 12 horas en total.
- * La formación se lleva a cabo en modalidad TELEPRESENCIAL

MATERIAL

- * Se facilita material de trabajo.
- * Es imprescindible disponer de ordenador con conexión estable a internet.
- * Se realizan múltiples ejercicios totalmente prácticos.

FECHA DE INICIO Y FINALIZACIÓN

- * FECHA DE LA PRIMERA CLASE: 18 de Octubre de 2021.
- * FECHA DE LA ÚLTIMA CLASE: 21 de Octubre de 2021.

CURSO **POWER BI**

¿QUÉ SE CONSIGUE CON POWER BI?.



Gracias a este curso los alumnos van a ser capaces de:

- Optimizar el proceso de toma de decisiones
 - Obtener datos de origen (Excel, Web, CRM, ...)
 - Generar informes actualizados
 - Diseñar cuadros de mando interactivos con gráficas, botones, filtros, ...
 - Filtrar en función a las muchas casuísticas que pueden darse.
 - Identificar nuevos KPI
 - Observar la productividad de los productos o servicios.
 - Realizar comparativos diarios, semanales, mensuales, anuales...
 - Observar cómo han evolucionado los planes de acción llevados a cabo.
-

CURSO **POWER BI**

CALENDARIO DE CLASES Y HORARIOS



CALENDARIO DE CLASES

OCTUBRE

* 18 - 19 - 20 - 21

HORARIO DE CLASE

DE:

17:00

A:

20:00

PROGRAMA DE CONTENIDOS

MÓDULO	CONTENIDO
1	QUÉ ES EL BUSINESS INTELLIGENCE
2	PARA QUÉ SIRVE EL BI. POR QUÉ EL BI MEJORA LA TOMA DE DECISIONES
3	EL BI APORTA VISIÓN 360º DE LA INFORMACIÓN. IMPACTO DE LOS CUADROS DE MANDO INTERACTIVOS
4	HERRAMIENTAS DE BI (ETL, Visualización)
5	ESTABLECIMIENTO Y BÚSQUEDA DE KPIS
6	POWER BI DESKTOP
7	POWER BI. MODELADO DE DATOS
8	POWER QUERY. PRIMEROS PASOS
9	POWER BI. DAX.
10	GRÁFICOS Y TABLAS.
11	POWER BI. APP

CURSO **POWER BI**

PRECIO Y FORMA DE PAGO



PRECIO Y FORMA DE PAGO

UN SOLO PAGO

175 €

Pago mediante tarjeta de crédito/débito a través de TPV seguro.

Si se desea pagar por transferencia deberán contactar con nosotros:

- Teléfono: 955 22 36 76 (en horario de 09:00 a 14:00 horas)
- Correo Electrónico: info@insff.es
- El inicio del curso está sujeto a un número mínimo de alumnos matriculados.

FORMACIÓN BONIFICADA A TRAVÉS DE FUNDAE. NOSOTROS NOS ENCARGAMOS DE TODO.



Calle Miguel Manaute s/n – 1ª Planta – M1
Ciudad del Conocimiento
41704-Dos Hermanas (Sevilla)
T: 955 22 36 76
www.insff.es
info@insff.es
